



Magíster en Liderazgo, Dirección Estratégica y Comunicación en las Organizaciones

Directora : Dra. Luperfina Rojas Escobar
Coordinador : Mg. Jorge Fernández Labra

La Facultad de Ciencias Sociales y Económicas de la Universidad de La Serena invita a postular al Postgrado Liderazgo, Dirección Estratégica y Comunicación en las Organizaciones

Saber comunicar el quehacer de su organización y poder posicionarla para que sea identificada como líder en su rubro debe ser el propósito de todo profesional que forme parte del equipo de alta dirección y/o vinculado a los departamentos de comunicaciones y recursos humanos en organizaciones públicas y privadas

Por tanto está dirigido principalmente a Altos ejecutivos, Periodistas, Ingenieros Comerciales, Psicólogos, Ingenieros Civiles Industriales, Administradores Turísticos, Contadores Auditores y en general a todo profesional ligado al mundo de la Alta Dirección y las Comunicaciones.

Al final del programa el egresado estará en condiciones de:

- Fortalecer competencias en el ámbito de la dirección estratégica y las comunicaciones
- Detectar oportunidades comunicacionales del mercado

- Generar proyectos en el campo de las comunicaciones, que agreguen valor a las organizaciones
- Crear una eficaz interacción entre las organizaciones y sus entornos

Objetivos específicos

- Desarrollar competencias profesionales y capacidad de análisis para el diseño, planificación e implementación de procesos de dirección estratégica.
- Actualizar y potenciar los conocimientos en Comunicación , Gestión y Liderazgo.
- Aportar, a través de la comunicación efectiva, a la generación y consolidación de valor económico y liderazgo social de las organizaciones.
- Identificar, definir y proyectar escenarios de intervención comunicacionales que sean evaluables cuantitativa y cualitativamente para desarrollar diversas estrategias aplicables a la organización.

Duración del programa

Cuatro semestres, incluida la tesis

Modalidad de funcionamiento

Todas las semanas, los días viernes de 19:00 – 22:30 hrs. y sábados de 08:30 – 13:30 hrs.

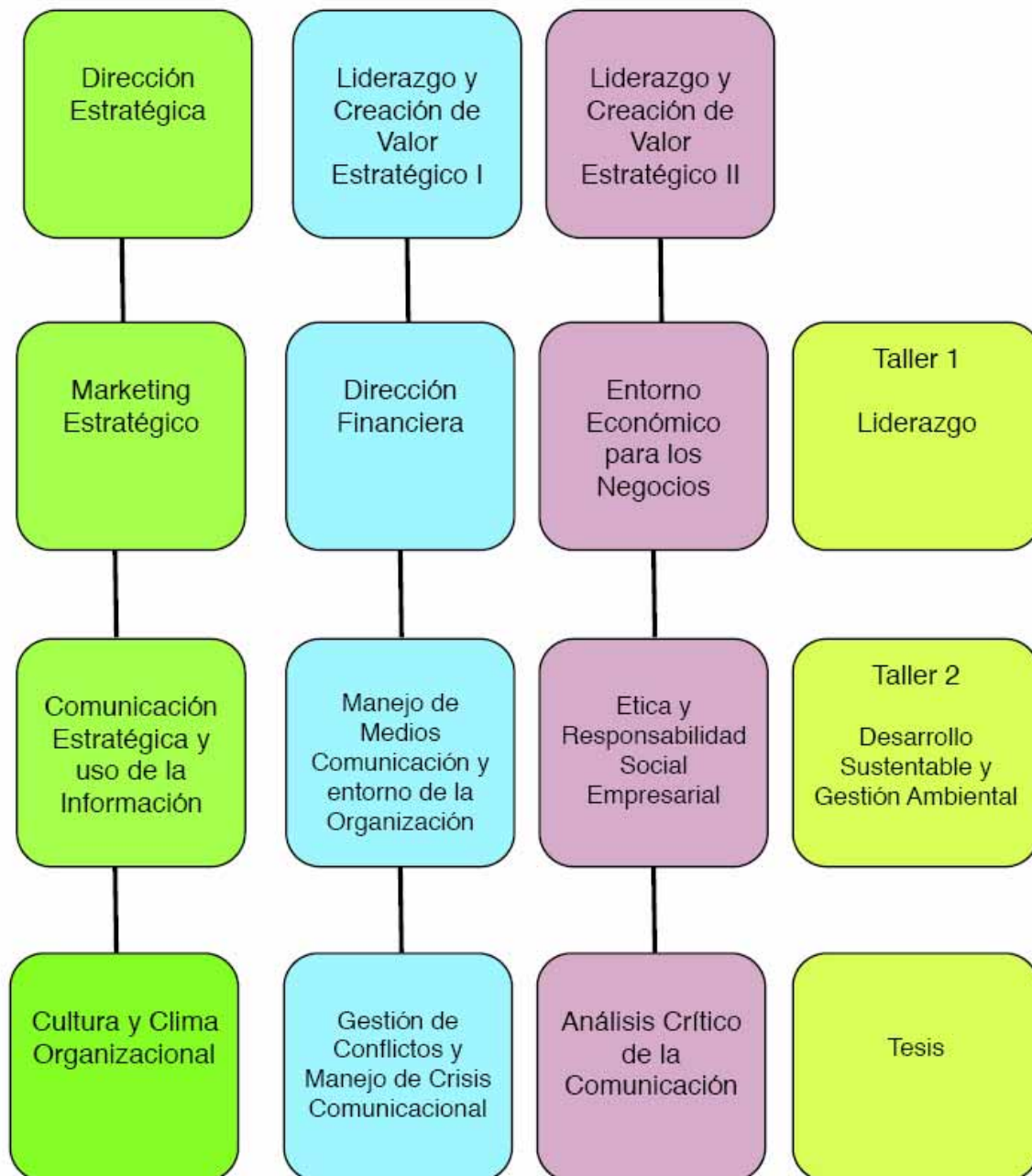
MALLA CURRICULAR

Primer Semestre

Segundo Semestre

Tercer Semestre

Cuarto Semestre



Requisitos de admisión y criterios de selección

- Poseer título profesional de cuatro años o más
- Poseer grado de licenciado

Valor del Programa : \$ 2.980.000

Forma de Pago: 20 cheques de \$ 149.000

El 1er. deberá documentarse con la inscripción del participante.

Este magíster dispone de 25 cupos y se dictará los años 2010 – 2011

Campo ocupacional establecido y/o potencial del egresado

Todas las organizaciones deben posicionarse en forma eficaz en los escenarios en los que interactúan y por tanto, presentan la creciente necesidad de contar con un profesional especializado que domine el proceso de comunicación, sus funciones y aplicaciones

Informaciones

Facultad de Ciencias Sociales y Económicas, Universidad de La Serena

Campus Enrique Molina Garmendia, Amunátegui S/N, La Serena
(Frente al Terminal de buses de La Serena)

Teléfonos : 51 – 204500
51 – 334776

E-mail : facse@userena.cl
isabvega@userena.cl
[spoza@userena.cl](mailto:spozo@userena.cl)
anavarrete@userena.cl

